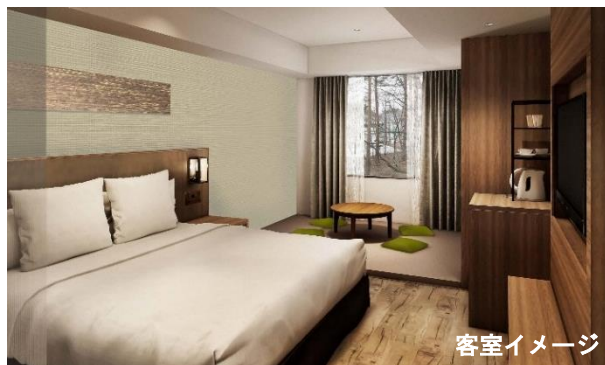


**国内屈指の山岳リゾート、長野県白馬村
『コートヤード・バイ・マリオット 白馬』を2018年冬に開業
『ラフォーレ倶楽部 ホテル白馬八方』をリブランド**



森トラスト株式会社（本社：東京都港区 社長：伊達 美和子）は、長野県白馬村の『ラフォーレ倶楽部 ホテル白馬八方』を『コートヤード・バイ・マリオット 白馬』にリブランドして2018年冬に開業することで、マリオット・インターナショナル（本社：米国メリーランド州）と合意しましたのでお知らせいたします。当ホテルは、白馬村で初の外資系ブランドホテルとなります。

『コートヤード・バイ・マリオット 白馬』が位置する白馬村は、北アルプスの雄大な自然が広がり、冬には良質なパウダースノーを、夏には登山やトレッキングなどのアクティビティを体験できる、国内屈指の山岳リゾートです。外国人に人気のリゾートとして知られており、白馬村を訪れるインバウンドは年々増加しています。

リブランドに向けて、レストラン『Dining & Bar LAVAROCK』の先行オープンや、ロビー、客室などの全館リニューアルを既に実施しており、今般、白馬村に広がる四季折々の自然を眺めることのできる温泉付客室 27 室を増築します。森トラストグループが長年培ってきた顧客基盤や事業ノウハウと世界最大級の会員数を有するマリオット・インターナショナルの集客力を融合することで、インバウンドの更なる誘致を目指してまいります。

森トラストグループは、白馬村において、当ホテル開業の他にも、国内でも希少なスキーイン・スキーアウトが可能な立地を活かしたラグジュアリーホテルの開業を目指す「(仮称)白馬咲花プロジェクト」を推進しています。

今後、日本各地の魅力あふれる都市やリゾート地において、ポテンシャルの高い観光資源を活かしながら、日本の観光先進国化に貢献すべく、インバウンド需要の一層の受け皿拡大を目指してまいります。

『コートヤード・バイ・マリオット 白馬』概要

用 途	: ホテル
客 室 数	: 72 室
付 帯 施 設	: レストラン『Dining & Bar LAVAROCK』、ラウンジ、フィットネス、 大浴場、スキーロッカー 他
延 床 面 積	: 4,997.93 m ²
階 数	: 地上 3 階・地下 1 階
構 造	: 鉄筋コンクリート造
設 計 者	: 株式会社エーシーエ設計 株式会社デザインエイト
施 工 者	: 東急建設株式会社（建築） 菱機工業株式会社（空調・衛生） 株式会社きんでん（電気）
開 業	: 2018 年 12 月（予定）

敷地概要

所 在 地	: 長野県北安曇郡白馬村北城 2937
敷 地 面 積	: 4,833.77 m ²



計画地周辺地図

■マリオット・インターナショナルについて

マリオット・インターナショナル (NASDAQ: MAR、本社：米国メリーランド州ベセスダ) は、130 各国・地域に 30 のブランド、合わせて 6,700 軒以上の宿泊施設を擁するホスピタリティ企業です。世界中でホテルの運営およびフランチャイズや、リゾートのオーナーシップ・プログラムを展開し、また受賞歴あるロイヤリティプログラム、マリオット リワードも運営しています (マリオット リワードにはザ・リッツ・カールトン・リワード、スターウッドプリファードゲスト (SPG) が含まれます)。詳しい情報は、www.marriott.com をご覧ください。また最新の企業ニュースは www.marriottnewscenter.com をご覧ください。Facebook や Twitter (@MarriottIntl)、Instagram (@MarriottIntl) でも情報発信しています。

■コートヤード・バイ・マリオットについて

コートヤード・バイ・マリオットは、お客様にバランスのとれた環境と存分にリフレッシュできるステイをご提供いたします。常にインターネットにつながる環境は生産性が高く、行き届いたサービスとデザインで、幅広いお客様のニーズにお応えします。世界 50 以上の国と地域に 1,100 軒以上のホテルを展開するコートヤードは、業界の受賞歴あるロイヤリティプログラム、マリオット リワード (ザ・リッツ・カールトン・リワードを含む) に参加しており、会員の方は members.marriott.com でスターウッドプリファードゲスト (SPG) とアカウントがリンクでき、エリートステータスのマッチングや無制限のポイント移行が可能です。詳しい情報は courtyard.marriott.com をご覧ください。また、Facebook や Twitter、Instagram (@CourtyardHotels) でも情報を発信しております。

本件に関するお問い合わせ先

【森トラストグループの事業に関するお問い合わせ】

森トラスト株式会社 広報部

TEL 03-5511-2255 FAX 03-5511-2259

【各ホテルに関するお問い合わせ】

森トラスト・ホテルズ & リゾーツ株式会社 広報部

TEL 03-6409-2820 FAX 03-6409-2813

参 考

(仮称) 白馬咲花プロジェクト

本計画地は、パウダースノーの良質な雪質を持つことで世界的に知られている白馬エリアの中でも、長野オリンピックの会場にもなった「白馬八方尾根スキー場」の咲花ゲレンデに面しているため、スキーイン・スキーアウトが可能なホテルを計画できる好立地となっています。国内のみならず、世界中からの宿泊需要が見込める立地であることから、国内外の観光客に広く対応したラグジュアリーホテルの開業を目指しています。



白馬



位置図

所在地	長野県北安曇郡白馬村大字北城南咲花 4821-1 ほか（地番）		
敷地面積	14,555.0 m ² (4,402.88 坪)	開業予定	2019年～2022年を目途に