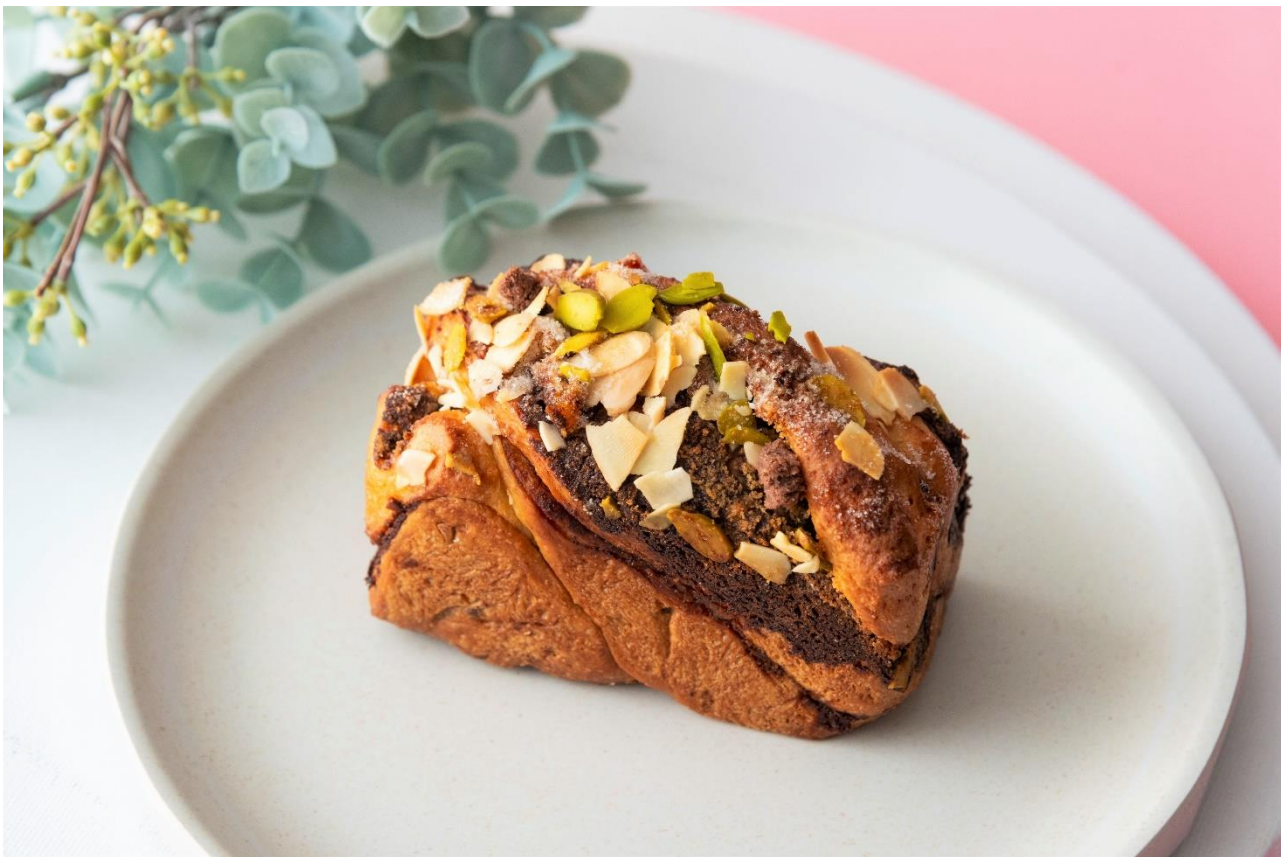


都内に4店舗を展開するアーバンテイストなカフェ「ジージーコー」

「バレンタイン バブカ」

NYでも人気!どこを食べてもチョコレートを感じる、自分用にぴったりなチョコブレッド



森トラスト・ホテルズ&リゾーツ株式会社（本社所在地：東京都品川区、代表取締役社長：伊達美和子）が運営する、都内のホテル等で4店舗を展開しているカフェ「GGCo.（ジージーコー）」は、2023年1月13日(金)よりバレンタイン限定商品の販売を開始します。

「GGCo.」は、こだわりの深煎り豆を丁寧にドリップするコーヒーが自慢のカフェ。季節やトレンドをドリンクやブレッド等で表現したメニューコンセプト「カフェ de 歳時記」を展開し、目にも舌にも美味しい商品を提供しています。

2023年の「GGCo.」のバレンタイン商品は、チョコレートバブカこと「バレンタイン バブカ」。バブカは東欧が発祥のブレッドで、アメリカに上陸した頃にはチョコレートを使ったものになり、近年NYで「パンとケーキのハイブリッド」としてブレイクしています。

特製のガナッシュとオレンジピール、カカオニブを巻き込み焼き上げたバブカは、パウンドケーキのようなさっくり感と、デニッシュのようなかぐわしいバターを感じる一品。表面はカリカリとしていて、どこを食べてもチョコレートを感じることができます。

手のひらサイズなので、自分用チョコレートとしても最適です。

GGCo.のブレッドとドリンクを囲んで、思い思いにバレンタインのひとときをお過ごしください。

◆ 商品紹介

「バレンタイン バブカ」330円

苦みを効かせた特製ガナッシュ、オレンジピール、カカオニブを巻き込んだチョコレートバブカ。手のひらサイズですが濃厚なチョコレートがたっぷり重量感があり、食べ応えがあるブレッド。ローフ型のトップには、食感のアクセント役として、アーモンドとピスタチオのスライスをトッピングしました。

◆バレンタイン商品「バレンタイン バブカ」商品概要

- ・販売期間：2023年1月13日(金)から2月14日(火)まで
- ・取扱店舗：<店舗情報> 記載の全4店舗

※ 冬の商品「カフェ de 歳時記：毎日がチートデイ」として、下記商品も販売しています。



アップルカスタードパイ

350円



生ハムときのこのピザブレッド

450円



あんバターコロネ

330円



ジャンドゥーヤショコラ

530円

詳細はこちら：https://www.mt-restaurant.com/ggco/news/20221128_winter.html

*2023年2月28日(火)まで

◆ GGCo. (ジージーコー)とは

日常の何気ないシーンの傍らに、上質なコーヒーと香り高いパン、こぼれる笑顔。どの瞬間も心を躍らせポジティブに過ごしていただきたい…そんな思いをブランドカラーのオレンジに込めました。

豆のクオリティや焙煎法にこだわった淹れたてコーヒー、マンスリーコンセプト「カフェ de 歳時記」で展開される季節のドリンクやブレッド。アーバンテイストなインテリアで毎日通いたくなるカフェです。

* WEB サイト：<https://www.mt-restaurant.com/ggco/>

◆ 店舗情報

*新型コロナウイルス感染症感染拡大防止のため、営業時間・席数等を一部変更しております。

Café & Deli GGCo. 城山



所在地：東京都港区虎ノ門 4-3-1

城山トラストタワー1F

営業時間*：8:00～15:00 ※定休日：土日祝日

席数*：100

Pastry & Bakery GGCo. 東京マリオットホテル



所在地：東京都品川区北品川 4-7-36

東京マリオットホテル 1F

営業時間*：10:00～20:00 ※定休日：なし

席数*：イートインエリアなし

Café & Bakery GGCo.

コートヤード・バイ・マリオット東京ステーション



所在地：東京都中央区京橋 2-1-3

コートヤード・バイ・マリオット

東京ステーション 1F

営業時間*：8:00～18:00 ※定休日：土日祝日

席数*：80

Café & Bakery GGCo. 神谷町

(東京ワールドゲート)



所在地：東京都港区虎ノ門 4-1-1

神谷町トラストタワー1F

営業時間*：8:00～15:00 ※定休日：土日祝日

席数*：61

【新型コロナウイルス感染拡大防止の取り組みについて】

森トラスト・ホテルズ&リゾートでは、すべてのお客様の健康と安全を最優先に「三密回避」「徹底した衛生管理」

「従業員の健康管理」のガイドラインを遵守しホテル・飲食店の運営を行っております。

- ・入店人数制限やテーブル間隔を広げた混雑緩和や、入口等での消毒の実施
- ・共通接触物の減少と利用時の消毒の徹底、従業員のマスク着用 など

詳細は、「森トラスト・ホテルズ&リゾート」WEB サイトをご覧ください

<https://www.mt-hr.com/press/pdf/guideline.pdf>

本件に関する
報道機関の皆様からの
お問い合わせ

森トラスト・ホテルズ&リゾート株式会社
マーケティング&コミュニケーション担当：深町
電話：03-6409-2805 Eメール：fukamachi-m@mt-hr.com